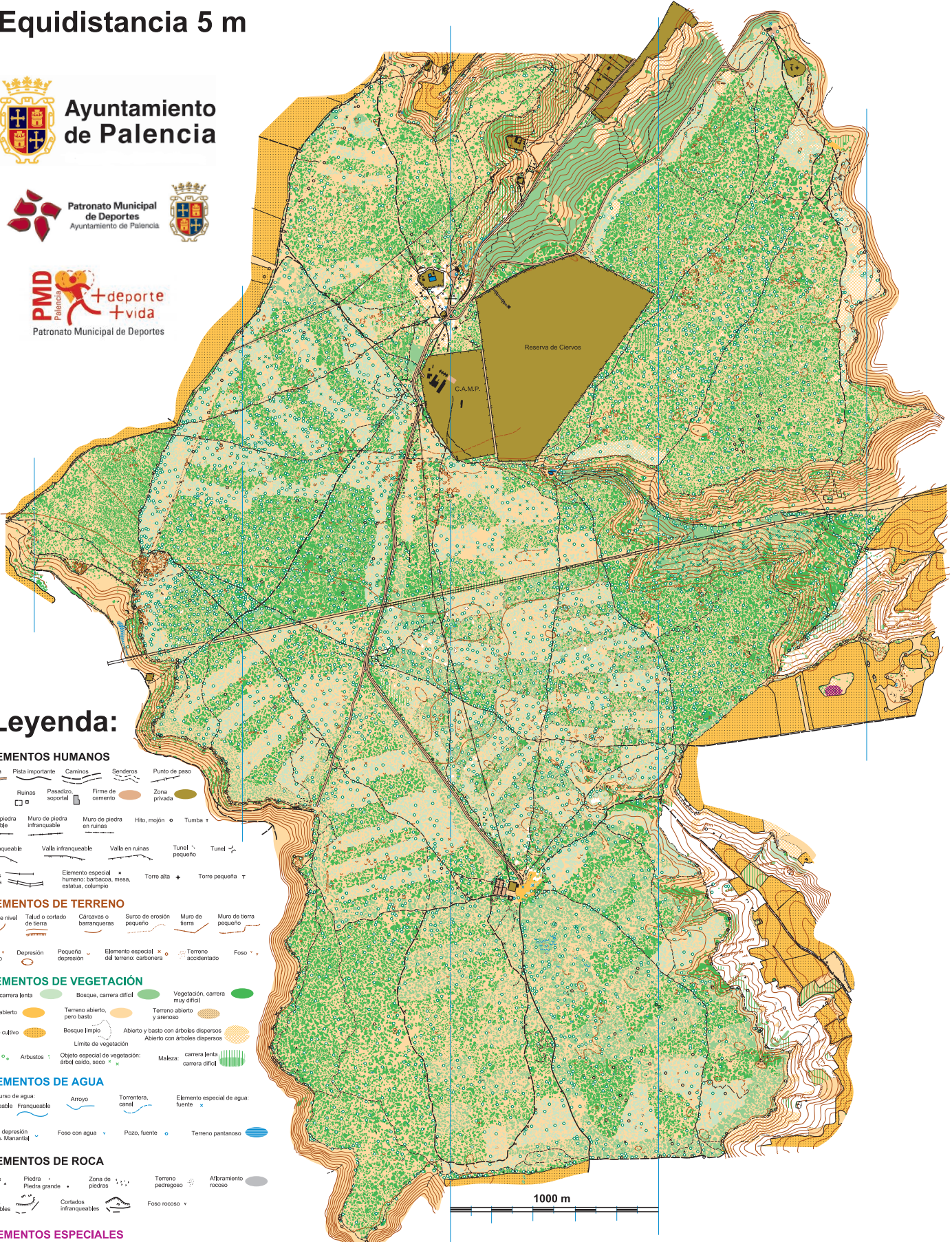


# MONTE EL VIEJO- Palencia

Escala 1:25.000  
Equidistancia 5 m



## Leyenda:

### ELEMENTOS HUMANOS

- Carretera
- Plata importante
- Caminos
- Senderos
- Punto de paso
- Edificios
- Ruinas
- Pasadizo soportal
- Firme de cemento
- Zona privada
- Muro de piedra franqueable
- Muro de piedra infranqueable
- Muro de piedra en ruinas
- Hito, mojón
- Tumba
- Valla franqueable
- Valla infranqueable
- Valla en ruinas
- Túnel pequeño
- Túnel
- Tendidos eléctricos
- Elemento especial humano: barbacana, mesa, estatus, columpio
- Torre alta
- Torre pequeña

### ELEMENTOS DE TERRENO

- Curvas de nivel
- Talud o cortado de tierra
- Cárcavas o barranqueras
- Surco de erosión pequeño
- Muro de tierra
- Muro de tierra pequeño
- Cota o montículo
- Depresión
- Pequeña depresión
- Elemento especial del terreno: carbonera
- Terreno accidentado
- Foso

### ELEMENTOS DE VEGETACIÓN

- Bosque, carrera lenta
- Bosque, carrera difícil
- Vegetación, carrera muy difícil
- Terreno abierto
- Terreno abierto, pero basto
- Terreno abierto y arenoso
- Tierra de cultivo
- Bosque limpio
- Abierto y basto con árboles dispersos
- Abierto con árboles dispersos
- Árboles
- Arbustos
- Objeto especial de vegetación: árbol caído, seco
- Maliza
- carrera lenta
- carrera difícil

### ELEMENTOS DE AGUA

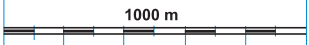
- Curso de agua: Infranqueable
- Curso de agua: Franqueable
- Arroyo
- Torrentera, canal
- Elemento especial de agua: fuente
- Pequeña depresión con agua, Manantial
- Foso con agua
- Pozo, fuente
- Terreno pantanoso

### ELEMENTOS DE ROCA

- Grupo de piedras
- Piedra
- Piedra grande
- Zona de piedras
- Terreno pedregoso
- Albramiento rocoso
- Cortados franqueables
- Cortados infranqueables
- Foso rocoso

### ELEMENTOS ESPECIALES

- Área peligrosa
- Zona prohibida
- Salida
- Punto de control
- Meta



El deporte de Orientación implica SIEMPRE el respeto por el entorno y la naturaleza.

Cartografía:  
Juanma García Crespo  
Chema Mediavilla Ruiz  
Tito García Crespo  
Años 2007-08-10-15 y 2016



Registro FEDO:  
P-897-07  
P-1010-08  
P-1175-10

